



## Παρουσίαση της υλοποίησης της πιλοτικής λειτουργίας του έργου «Λειτουργική διασύνδεση φορέων πρωτοβάθμιας φροντίδας υγείας με τις μονάδες υγείας με τη χρήση ενιαίων προτύπων- διαδικασιών

### Εισαγωγή

Η εταιρεία ΔΙΑΔΙΚΑΣΙΑ ΑΕ Σύμβουλοι Επιχειρήσεων σε συνεργασία με το Πανεπιστήμιο Κρήτης, ανέλαβε την υλοποίηση του Υποέργου 2 «Εφαρμογή του Νέου Μοντέλου Λειτουργικής Διασύνδεσης».

Το Υπόεργο 2 εντάσσεται στα πλαίσια του έργου «Λειτουργική Διασύνδεση Φορέων Πρωτοβάθμιας Φροντίδας Υγείας με τις Μονάδες Υγείας με τη Χρήση Ενιαίων Προτύπων Ποιότητας- Διαδικασιών» της

πράξης «1.2.2. Σχεδιασμός και Διάδοση Καινοτόμων και πιο Παραγωγικών Τρόπων Οργάνωσης της Εργασίας/ Δράσεις Οργανωτικού και Επιχειρησιακού Ανασχεδιασμού (Συστήματα Στοχοθεσίας, Αποδοτικότητας) Φορέων της Κεντρικής Και Περιφερειακής Διοίκησης, Τοπικής Αυτοδιοίκησης, για τις 8 Περιφέρειες Σύγκλισης του Ε.Π. Διοικητική Μεταρρύθμιση 2007-2013».

Το Υπόεργο 1 της πράξης

«Αποτύπωση και μοντελοποίηση των διαδικασιών της λειτουργικής διασύνδεσης των Πρωτοβάθμιων Φορέων Υγείας». υλοποιείται από το Πανεπιστήμιο Κρήτης.

Το έργο χρηματοδοτείται από το την Ευρωπαϊκή Ένωση (Ευρωπαϊκό Κοινωνικό Ταμείο) και από Εθνικούς πόρους.

Με την υλοποίηση του παρόντος έργου αναμένεται η ενιαία εφαρμογή διαδικασιών που προβλέπεται από το νέο μοντέλο λειτουργικής διασύνδεσης των δομών της ΠΦΥ, από όλους τους εμπλεκόμενους φορείς με τη χρήση των σύγχρονων εργαλείων πληροφορικής στην 7η Υγειονομική Περιφέρεια και στα νησιά νοτίου Αιγαίου της 2ης Υγειονομικής Περιφέρειας.





Παρουσίαση της υλοποίησης της πιλοτικής λειτουργίας του έργου «Λειτουργική διασύνδεση φορέων πρωτοβάθμιας φροντίδας υγείας με τις μονάδες υγείας με τη χρήση ενιαίων προτύπων– διαδικασιών

## Η Πιλοτική Λειτουργία

Στο πλαίσιο του Υποέργου 2 προβλέπεται η υλοποίηση πιλοτικής λειτουργίας σε δομές ΠΦΥ της ηλεκτρονικής εφαρμογής (πληροφοριακό σύστημα) που αναπτύχθηκε κατά το Υποέργο 1 και η οποία στοχεύει στην υποστήριξη του συστήματος καταγραφής και ηλεκτρονικής αποτύπωσης επιλεγμένων προτύπων διαδικασιών λειτουργικής διασύνδεσης των μονάδων ΠΦΥ.

Κατά την εφαρμογή του προγράμματος θα αποτυπωθούν και θα αξιολογηθούν από τον Ανάδοχο οι εξής διαδικασίες - τύποι περιπτώσεων στις συμμετέχουσες δομές πρωτοβάθμιας φροντίδας υγείας:

- Διαχείριση ασθενούς με χρόνια νόσημα
- Διαχείριση ασθενούς με έκτακτο ή επείγον πρόβλημα υγείας
- Διαχείριση ασθενή στο σπίτι (κατ' οίκον φροντίδα)
- Δράσεις πρόληψης και προαγωγής υγείας

Επιπλέον, για την αποτελεσματικότερη υλοποίηση της πιλοτικής λειτουργίας ο Ανάδοχος θα υποστηρίξει τις συμμετέχουσες δομές ΠΦΥ μέσα από την υπηρεσία help desk που ανέπτυξε <https://docs.google.com/forms/>. Η εν λόγω υπηρεσία αποτελεί ένα τυποποιημένο μηχανισμό για τη συλλογή και παρακολούθηση της ηλεκτρονικής εφαρμογής και

κατ' επέκταση της εφαρμογής των διαδικασιών λειτουργικής διασύνδεσης.

Ειδικότερα, τόσο η επιτόπια ομάδα υποστήριξης του Αναδόχου όσο και εξειδικευμένα στελέχη στα γραφεία του θα καθοδηγήσουν τα στελέχη των συμμετεχουσών δομών ΠΦΥ ως προς τη συλλογή και υποβολή των απαιτούμενων δεδομένων, παρατηρήσεων ανά κατηγορία περιστατικού, καθώς και τις διαδικασίες υποβολής ερωτημάτων και επικοινωνίας μέσω των διαθέσιμων εφαρμογών του συστήματος help desk.

## Οι Συμμετέχουσες Δομές ΠΦΥ στην Πιλοτική Λειτουργία

Το πρόγραμμα πιλοτικής λειτουργίας θα υλοποιηθεί στις παρακάτω γεωγραφικές περιοχές:

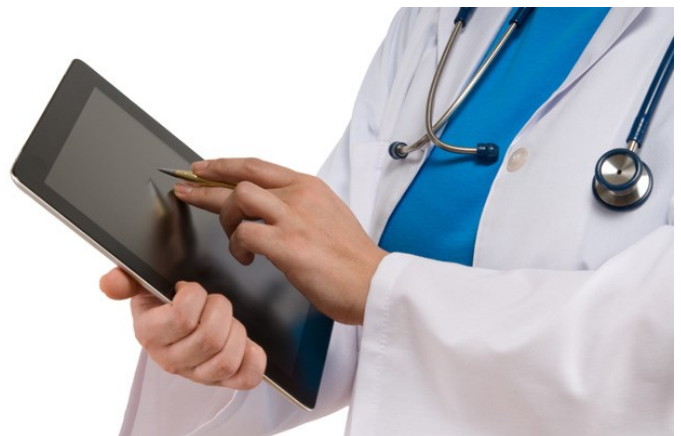
### 7η Υ.Π.Ε

Ηράκλειο, Ρέθυμνο, Χανιά

### 2η Υ.Π.Ε.

Νησιά Νοτίου Αιγαίου– Ρόδος, Κως.

**Ειδικότερα:**





No 2

| Συμμετέχουσα Δομή ΠΦΥ                                | Συμμετέχουσα Μονάδα Δομής ΠΦΥ                             | Περιστατικό – Διαδικασία που θα παρακολουθείται σε πιλοτική εφαρμογή |
|--|---|--|
| Πανεπιστημιακό Γενικό Νοσοκομείο Ηρακλείου           | ΤΕΙ, Ψυχιατρική Κλινική Ενηλίκων – Εξωτερικά Ιατρεία, ΤΕΠ | Πρόληψη, Χρόνιο νόσημα, Έκτακτο ή επείγον περιστατικό                |
| Γενικό Νοσοκομείο Ηρακλείου «Βενιζέλειο – Παναερίου» | ΤΕΙ, Ψυχιατρικό Τμήμα– Εξωτερικά Ιατρεία, ΤΕΠ             | Πρόληψη, Χρόνιο νόσημα, Έκτακτο ή επείγον περιστατικό                |
| Δήμος Ηρακλείου – Διεύθυνση Κοινωνικής Ανάπτυξης     | Πρόγραμμα Βοήθεια στο Σπίτι                               | Κατ' οίκον (φροντίδα στο σπίτι)                                      |
| Γενικό Νοσοκομείο Ρεθύμνου                           | ΤΕΙ, Ψυχιατρικό Τμήμα, ΤΕΠ                                | Πρόληψη, Χρόνιο νόσημα, Έκτακτο ή επείγον περιστατικό                |
| Κέντρο Υγείας Σπηλίου                                |   | Χρόνιο νόσημα, Έκτακτο ή επείγον περιστατικό                         |
| Γενικό Νοσοκομείο Χανίων “Άγιος Γεώργιος”            | ΤΕΙ, Ψυχιατρικό Τμήμα- Ψυχιατρική Κλινική Ενηλίκων, ΤΕΠ   | Πρόληψη, Χρόνιο νόσημα, Έκτακτο ή επείγον περιστατικό                |
| Δήμος Χανίων -                                       | Πρόγραμμα Βοήθεια στο Σπίτι                               | Κατ' οίκον (φροντίδα στο σπίτι)                                      |
| Γενικό Νοσοκομείο Ρόδου "Ανδρέας Παπανδρέου"         | ΤΕΙ, ΤΕΠ  | Πρόληψη, Χρόνιο νόσημα, Έκτακτο ή επείγον περιστατικό                |
| Κέντρο Υγείας Αρχάγγελου Ρόδου                       |   | Χρόνιο νόσημα, Έκτακτο ή επείγον περιστατικό                         |
| Δήμος Ρόδου  | Πρόγραμμα Βοήθεια στο Σπίτι                               | Κατ' οίκον (φροντίδα στο σπίτι)                                      |
| Γενικό Νοσοκομείο – Κ.Υ ΚΩ                           | ΤΕΙ, ΤΕΠ  | Πρόληψη, Χρόνιο νόσημα, Έκτακτο ή επείγον περιστατικό,               |
| Δήμος Κω   | Πρόγραμμα Βοήθεια στο Σπίτι                               | Κατ' οίκον (φροντίδα στο σπίτι)                                      |

## Κριτήρια της επιτυχούς ολοκλήρωσης της πιλοτικής

Η Πιλοτική Λειτουργία θα ολοκληρωθεί τον Σεπτέμβριο 2015 και αναφέρεται στο στάδιο της πραγματικής επιχειρησιακής λειτουργίας της ηλεκτρονικής εφαρμογής (πληροφοριακό σύστημα) με τη συμμετοχή μιας αντιπροσωπευτικής ομάδας χρηστών, καλύπτοντας το σύνολο των επιχειρησιακών διαδικασιών

λειτουργιών της εφαρμογής και χρησιμοποιώντας το σύνολο των επιχειρησιακών δεδομένων. Βασικά κριτήρια της επιτυχούς ολοκλήρωσης της Πιλοτικής Λειτουργίας του είναι:

**Να** εντοπιστούν και να απαλειφθούν όλα τα πιθανά λάθη του λογισμικού της ηλεκτρονικής εφαρμογής

**Να** ευαισθητοποιήσει και να προτρέψει τους εμπλεκόμενους, τόσο σε επίπεδο ηγεσίας, όσο και σε επίπεδο χρηστών— στελεχιακού δυναμικού των φορέων, για τη χρήση της εφαρμογής.

**Να** εξασφαλισθεί ότι το σύστημα ικανοποιεί τα κριτήρια διασφάλισης του επιπέδου ποιότητας (διαθεσιμότητα, χρόνος

απόκρισης κλπ.) που θα οριστούν από την Αναθέτουσα Αρχή.





**ΕΛΛΗΝΙΚΗ ΔΗΜΟΚΡΑΤΙΑ  
ΕΙΔΙΚΟΣ ΛΟΓΑΡΙΑΣΜΟΣ  
ΠΑΝΕΠΙΣΤΗΜΙΟΥ ΚΡΗΤΗΣ**

ΠΑΝΕΠΙΣΤΗΜΙΟΥΠΟΛΗ ΒΟΥΤΩΝ  
70013 ΗΡΑΚΛΕΙΟ  
Τηλ: 2810393156, 2810393171  
Φαξ: 2810393130

**ΔΙΑΔΙΚΑΣΙΑ ΣΥΜΒΟΥΛΟΙ  
ΕΠΙΧΕΙΡΗΣΕΩΝ Α.Ε.**

Λεωφόρος Κηφισίας 296 &  
Ναυαρίνου 40  
15232 ΧΑΛΑΝΔΡΙ,  
Τηλ. 210-6729040  
Φαξ: 210-6729043  
[www.diadikasia.gr](http://www.diadikasia.gr)  
e-mail: [info@diadikasia.gr](mailto:info@diadikasia.gr)

